



Deepinmind NVR 녹화기 얼굴 집계 기능 설정

작성자:예환환(트리사)

Title:	如何配置小超脑 NVR 的精准客流功能	Version:	v1.0	Date:	2022/9/15
Product:	NVR			Page:	1 of 5

기능 소개

V4. 61. 000 부터, 딥인 마인드 녹화기에서 (얼굴인식 엔진 지지) 유통 인원수 통계 기능을 이루어지며 동시에 정확성을 높이기 위해 중복된 인원들을 제거할 수 있음. 그리고 인원수 통계뿐만 아니라 유통 인원의 성별, 나이 등 정보를 플랫폼에 전달하고 리포트로 유저한테 알려준다.

기능 제한성

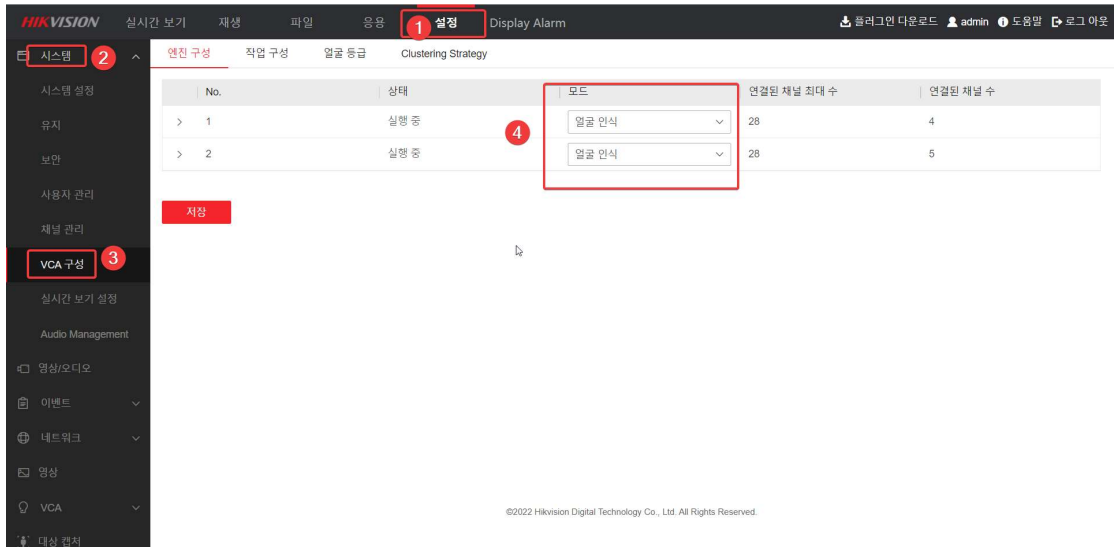
1. 정확한 유통 인원 카운팅은 녹화기에서 이루어지며 얼굴인식 엔진 가지고 있는 딥인 마인드 녹화기만 지지한다.

2. 기능 세팅 절차

1. 엔진 모드 설정

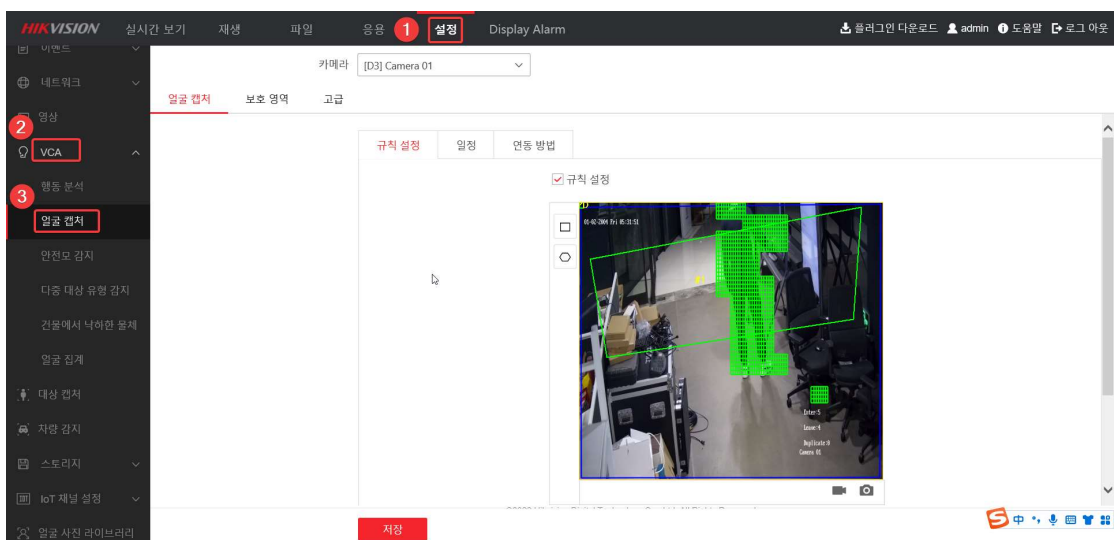
홈페이지에 등록해서 순서대로 **설정—시스템—VCA 구성 버튼**을 클릭하여 아래의 그림과 같이 엔진 설치 페이지에 들어와서 **모드** 메뉴를 풀다운하여 엔진 모드 **얼굴 인식**으로 바꾼 다음에 **저장**을 클릭해서 설정 저장 완료.

Title:	如何配置小超脑 NVR 的精准客流功能	Version:	v1.0	Date:	2022/9/15
Product:	NVR			Page:	2 of 5



2. 얼굴 캡처 이벤트 설정

녹화기 웹페이지에 등록하여, 순서대로 **설정—VCA—얼굴 캡처** 클릭해서 아래와 같이 설치 화면이 나와서 ,현장의 실제 상황에 따라 얼굴 캡처 설정, 규칙 설치를 표시해서 저장을 눌러 설정 완료 후 녹화기에서 사람 얼굴 캡처를 진행한다.



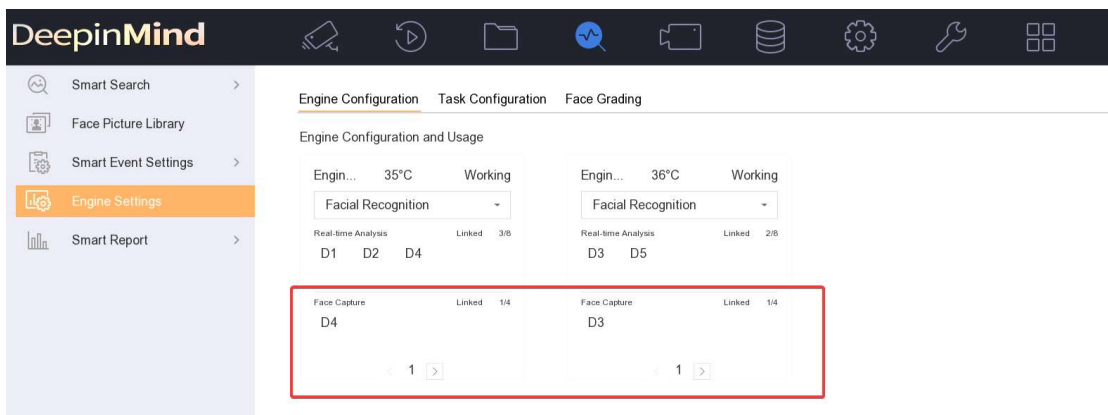
주의:

1. NVR 로컬 페이지에서 녹화기가 얼굴 캡처하고 있는 지 확인

Title:	如何配置小超脑 NVR 的精准客流功能	Version:	v1.0	Date:	2022/9/15
Product:	NVR			Page:	3 of 5

가능함. 아래의 그림과 같이 D3 및 D4 얼굴 캡처 채널에서 연결된다는 표시가 뜨면 녹화기로 얼굴 캡처를 진행하고 있다는 증거다.

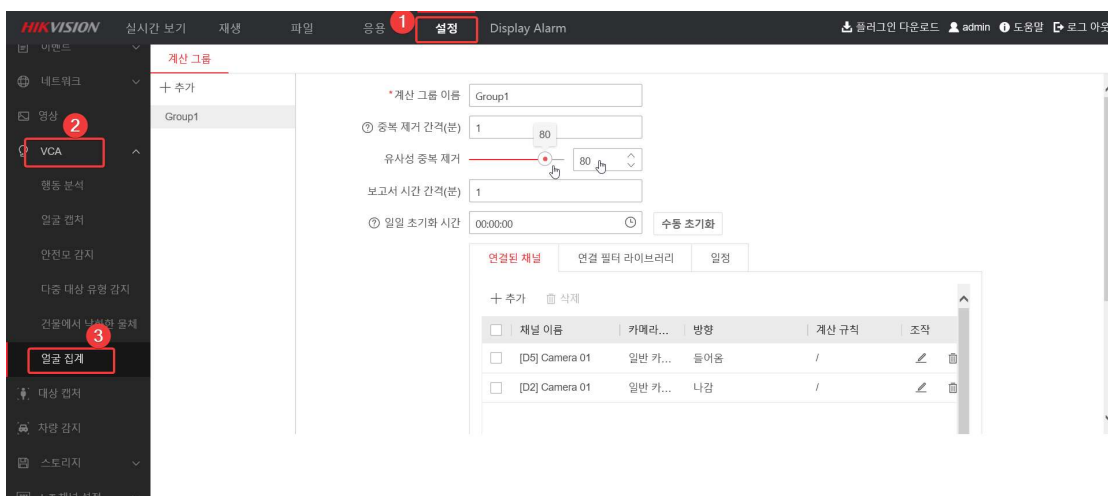
2. 카메라가 얼굴 캡처 기능 탑재하고 있으면 캡처 모드로 설치 되어 있으며 녹화기에서는 자동으로 얼굴 캡처 기능이 활성화 되지 않아, 일반 카메라 얼굴 캡처 데이터가 기록되 지 않음.



3. 정확한 유통 인원 설치

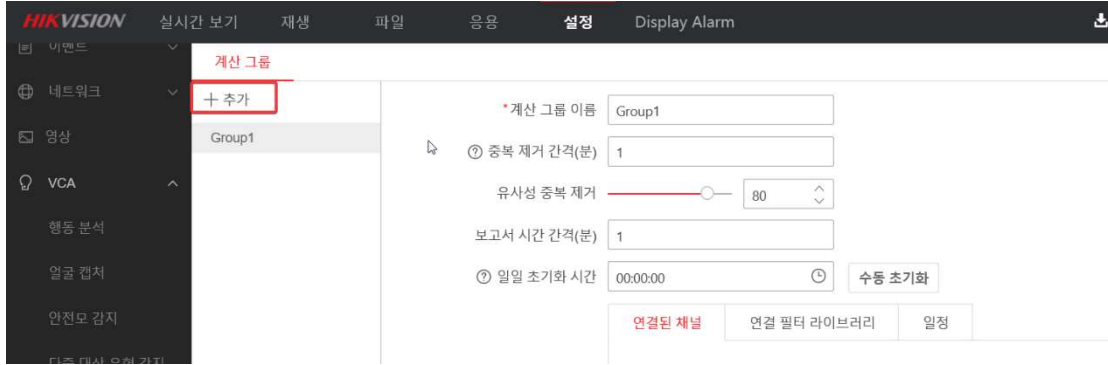
홈페이지에서, 순서대로 **설정->VCA->얼굴**

집계 클릭하여 **정확한 유통 인원 설치 화면으로 진입 완료**



Title:	如何配置小超脑 NVR 的精准客流功能	Version:	v1.0	Date:	2022/9/15
Product:	NVR			Page:	4 of 5

우선 Add 클릭하여 카메라 그룹 추가할 수 있음. 한 개 카메라 그룹에서는 한 장면에 대한 여러 대 카메라를 포함 가능함.



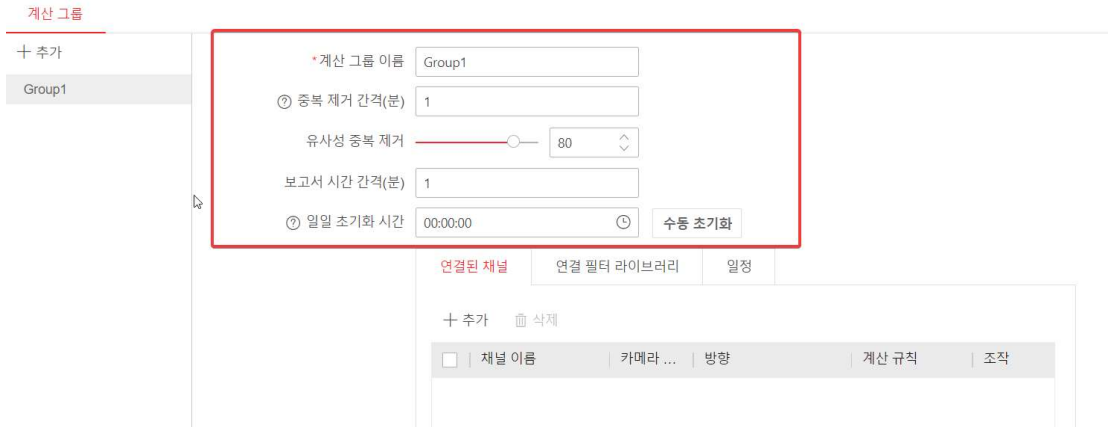
다음은 카메라 그룹 파라미터의 설정임.

Deduplication Interval: 중복 제거 간격

Deduplication Similarity: 유사성 중복 제거

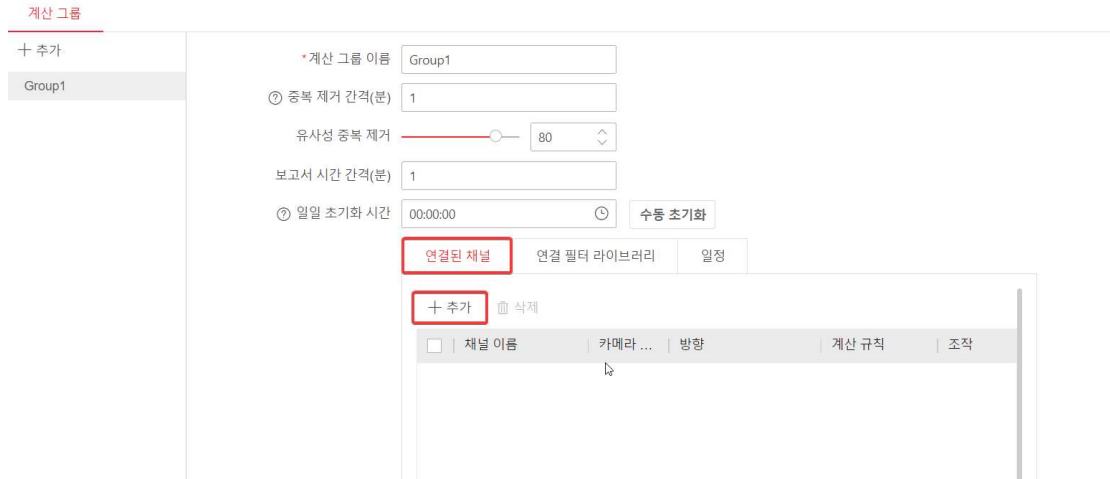
Report Time Interval: 보고서 시간 간격

Daily Reset Time: 일일 초기화 시간

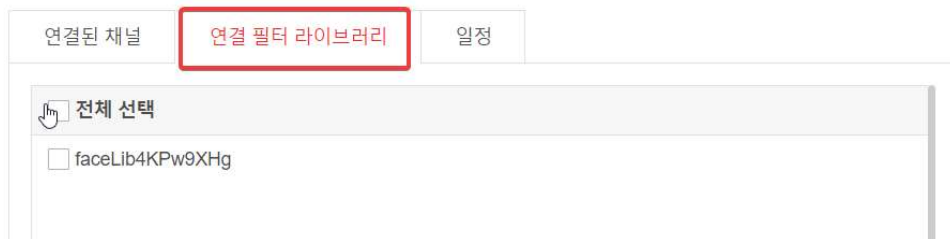


설정하고 나서 연결된 채널을 클릭 해 카메라 그룹을 추가하여 카메라 방향 구성을 선택하며 확인을 클릭해서 설정을 완료함

Title:	如何配置小超脑 NVR 的精准客流功能	Version:	v1.0	Date:	2022/9/15
Product:	NVR			Page:	5 of 5



연결 필터 라이브러리 기능: 버튼을 클릭하여 얼굴을 캡처하였을 때,
 얼굴 라이브러리에 사진이 저장 되어 있는 경우에는 캡처한 사진이
 얼굴 데이터에 기록 되지 않음.



일정 기능: 일정 버튼을 클릭하여 유통인원 카운팅 계획을 세울 수

Title:	如何配置小超脑 NVR 的精准客流功能	Version:	v1.0	Date:	2022/9/15
Product:	NVR			Page:	6 of 5

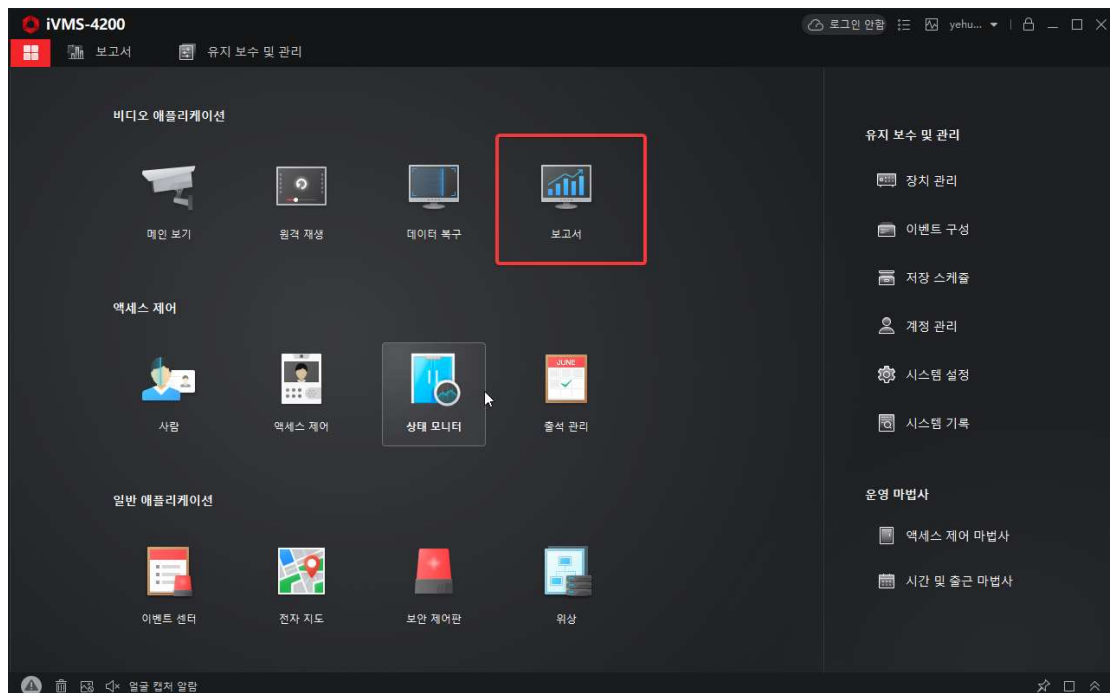
있으며 정해진 시간 안에서만 카운팅 데이터가 플랫폼에다가 전송 및 통계 가능함.



관련된 파라미터를 다 설정되면 저장 버튼을 클릭하여 플랫폼에서 데이터 리포트를 볼 수 있음.

4. 플랫폼에서 리포트를 보는 방법 (예시:4200)

4200 에서 설비를 추가하여 ,보고서를 클릭해서 상관 홈페이지 진입함.

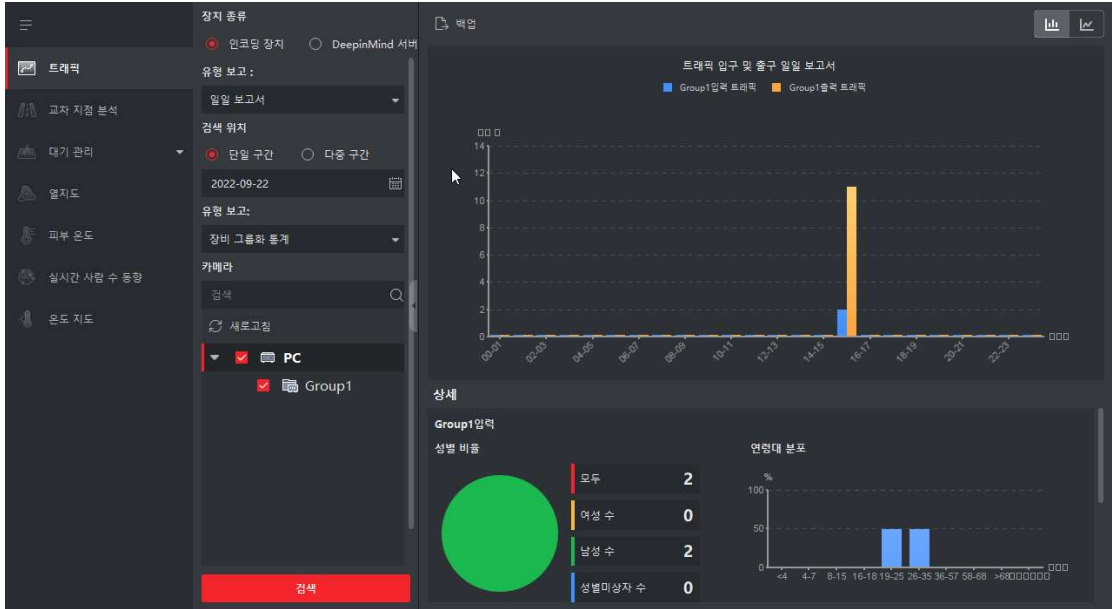


Title:	如何配置小超脑 NVR 的精准客流功能	Version:	v1.0	Date:	2022/9/15
Product:	NVR			Page:	7 of 5

아래 그림과 같이 , 순서대로 트래픽->장치 종류-> 인코딩 장치, 리포트 타입과 검색 위치를 설정하고 나서 보고 유형에서 장비 그룹화 통계와 카메라 그룹을 선택하여, 검색 버튼을 클릭하며 리포트를 조회 가능함



Title:	如何配置小超脑 NVR 的精准客流功能	Version:	v1.0	Date:	2022/9/15
Product:	NVR			Page:	8 of 5



Title:	如何配置小超脑 NVR 的精准客流功能	Version:	v1.0	Date:	2022/9/15
Product:	NVR			Page:	9 of 5

